

Comune di Grisignano di Zocco
Provincia di Vicenza

P.A.T.

Elaborato

A.A.

C

5

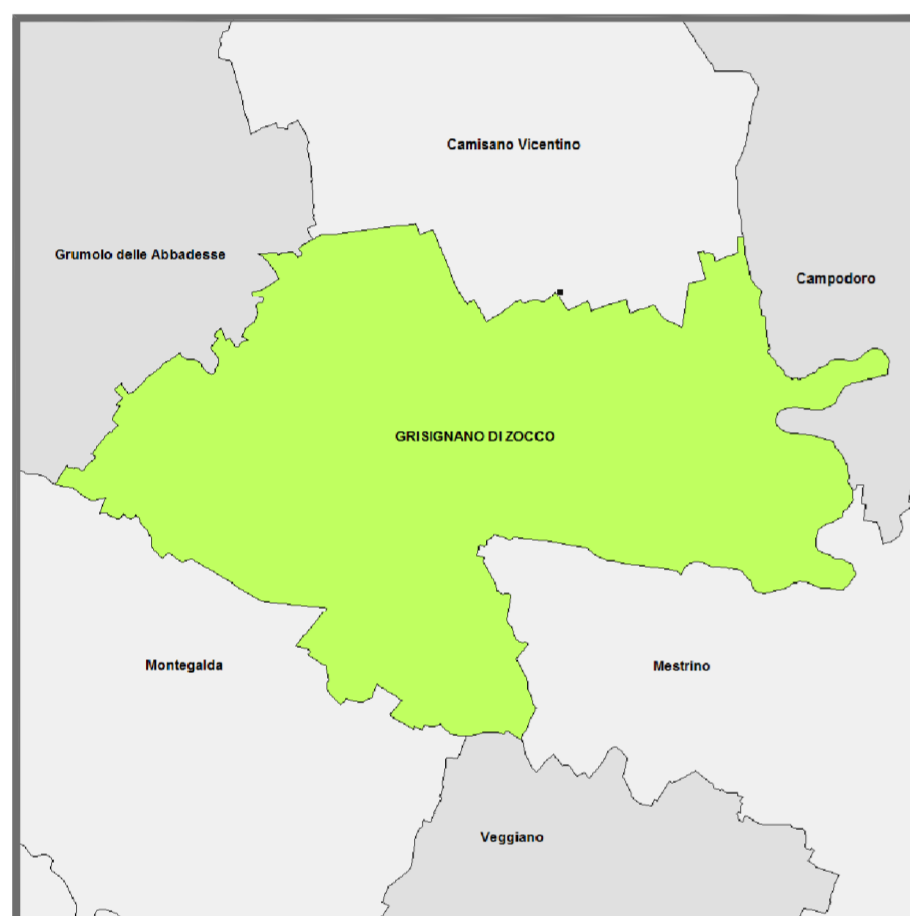
Scala

1:20.000

CLASSIFICAZIONE AGRONOMICA DEI SUOLI

ai sensi della L.R. 11/2004

Analisi agronomiche ed ambientali



IL SINDACO
dott. Renzo Lotto

UFF. TECNICO COMUNALE
geom. Alberto Carretta

IL PROGETTISTA
ing. Silvia Dall'Igna

ANALISI AGRONOMICHE
ED AMBIENTALI
dott.agr. Gino Beninca

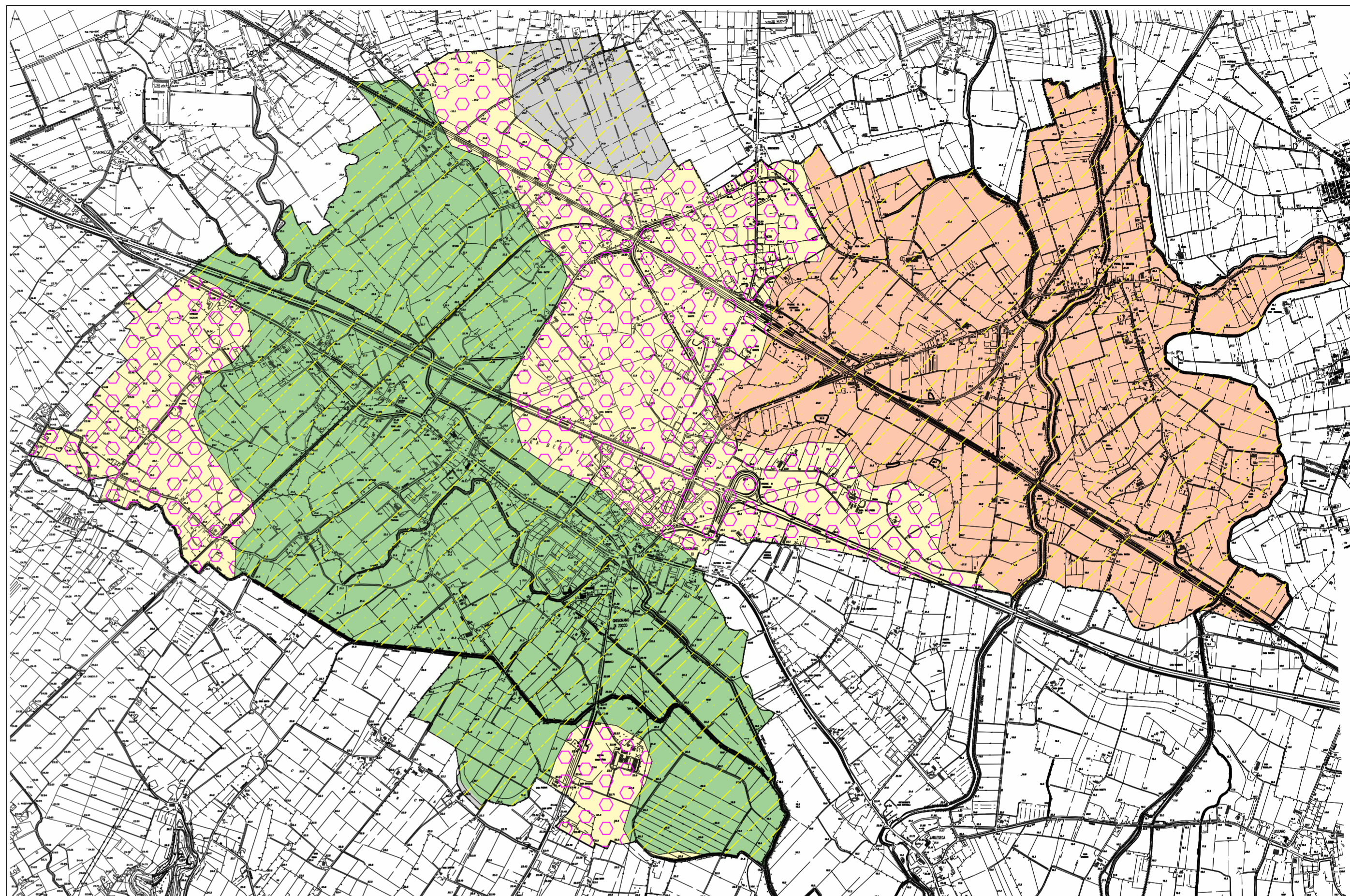
dott.agr. Pierluigi Martorana

dott.p.a. Giacomo De Franceschi

I Collaboratori
dr. for. Filippo Carrara

STUDIO BENINCA' - Associazione tra Professionisti
Via Serena, 1 - 37036 San Martino Buon Albergo (VR)
Tel. 0458799229 - Fax. 0458780829 - e-mail: info@studiobeninca.it

Marzo 2014



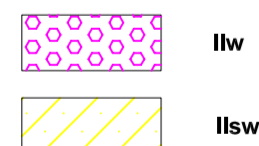
BA1.3 Dossi della pianura del Brenta e del sistema Bacchiglione-Astico, di origine fluvioglaciale, pianeggianti (0.1-0.2% di pendenza).
Materiale parentale: limi e sabbie fortemente calcarei.
Quote: 0-40 m.
Uso del suolo: seminativi (mais e soia).
Non suolo: 25% (urbano).
Regime idrico: udico.

BA2.1 Pianura modale del Brenta e del sistema Bacchiglione-Astico, di origine fluvioglaciale, pianeggiante, (0.1-0.2% di pendenza).
Materiale parentale: limi fortemente calcarei.
Quote: 0-40 m.
Uso del suolo: seminativi (mais e soia).
Non suolo: 20% (urbano).
Regime idrico: udico.

BR3.2 Piana di divagazione a meandri del Brenta, pianeggiante (<0.2% di pendenza).
Materiale parentale: limi e sabbie fortemente calcarei.
Quote: 10-34 m.
Uso del suolo: seminativi (mais) e prati.
Non suolo: 10% (urbano).
Regime idrico: udico.

BR4.4 Piana di divagazione a meandri dei corsi d'acqua Bacchiglione, Astico-Tesina, Monticano, Livenza e Sile, con depositi derivanti da rocce di origine sedimentaria estremamente calcarei, pianeggiante (0.1-0.3% di pendenza).
Materiale parentale: limi e sabbie estremamente calcarei.
Quote: 2-45 m.
Uso del suolo: seminativi (mais, soia) e vigneti.
Non suolo: 25% (urbano).
Regime idrico: udico.

Classi di appartenenza



Descrizione

Il - Suoli che presentano alcune limitazioni e richiedono accorgimenti nella scelta delle colture praticabili. Le limitazioni sono poche e d'entità non rilevante, tali da non condizionare in modo eccessivo le normali pratiche culturali.

Significato delle sottoclassi (tipo di limitazione)

c = limitazioni dovute a sfavorevoli condizioni climatiche

e = limitazioni dovute al rischio di erosione

s = limitazioni dovute a caratteristiche negative de suolo

w = limitazioni dovute all'eccesso di acqua nel profilo di suolo (interferenza negativa sugli apparati radicali delle piante)