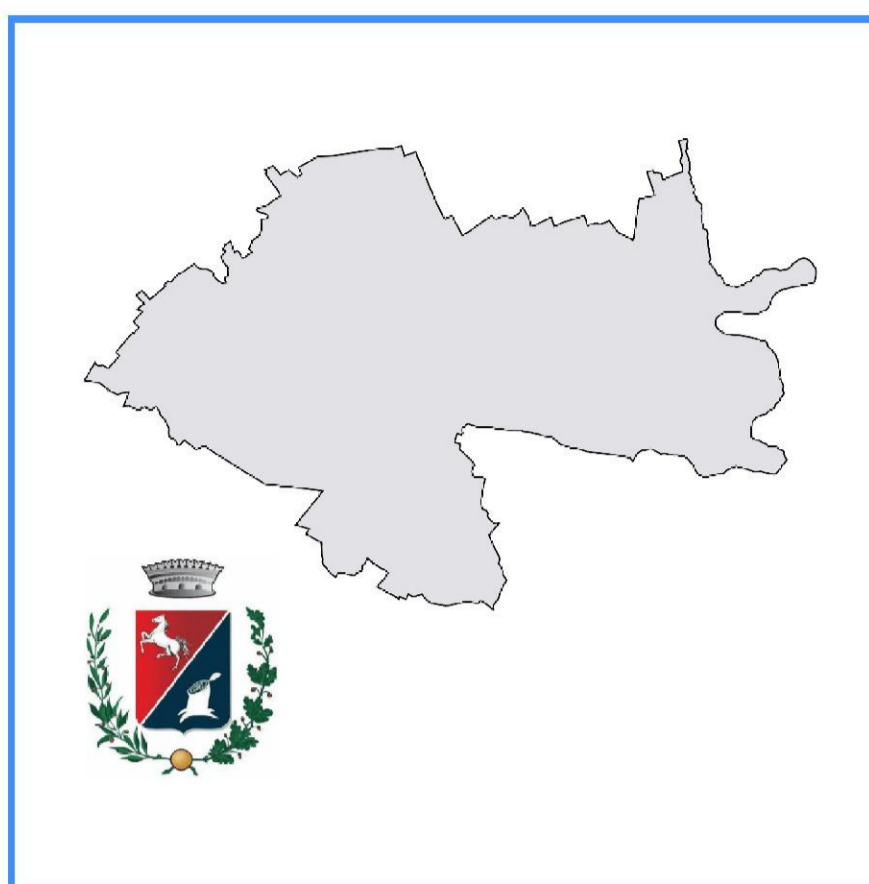


Rete ecologica comunale ed invariante
ambientali (boschi, filari)

Elaborato adeguato alla D.C.C. n.18 del 17.05.2018

Analisi agronomico-ambientali



Stipendio
dott. Romeo Lupo

Responsabile Area Tecnica
Geom. Alberto Corsetti

Progettista
Ing. Silvia Belligna

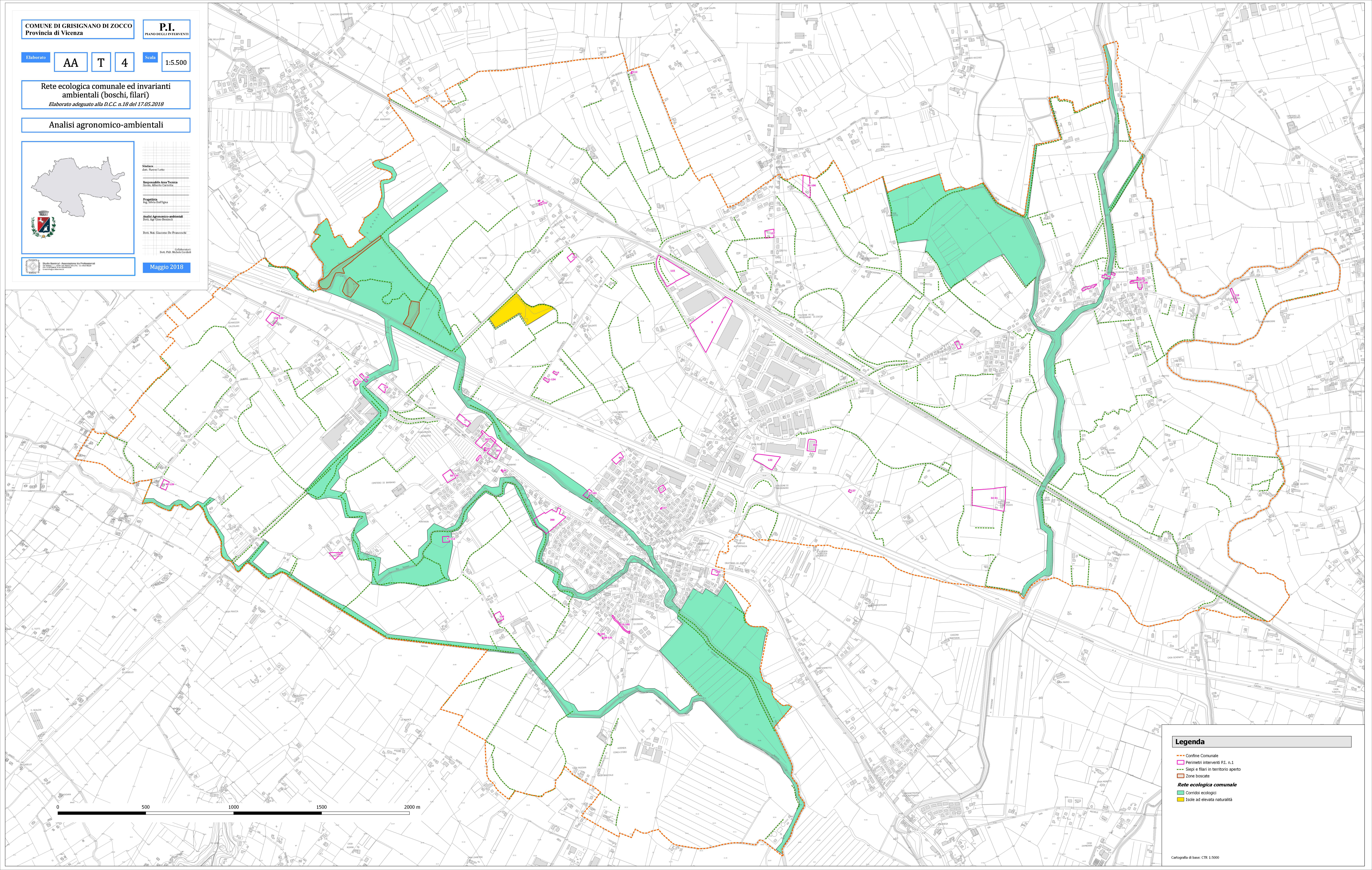
Analisi Agronomico-ambientali
Dott. Agr. Gino Bestica

Dati Nat. Giacomo De Franceschi

Collaboratori
Dott. Pab. Mazoni Corbelli

Maggio 2018

Studio Bionini, Associazione di Professionisti
in Agricoltura, Urbanistica, Edilizia, Ingegneria
e Architettura



Legenda

- Confine Comunale
- Perimetri interventi P.I. n.1
- Siepi e filari in territorio aperto
- Zone boscate

Rete ecologica comunale

- Corridoi ecologici
- Isole ad elevata naturalità